



ADMINISTRACIÓN NACIONAL  
DE EDUCACIÓN PÚBLICA

CODICEN  
DIRECCIÓN SECTORIAL DE  
INFRAESTRUCTURA  
COMISION DESCENTRALIZADA DE COLONIA

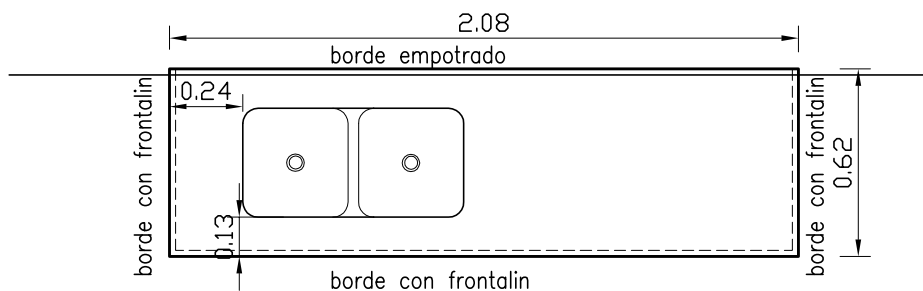
OBRA: REFORMA Y MANTENIMIENTO  
ESCUELA TÉCNICA DE ROSARIO  
LOCALIDAD: ROSARIO  
DEPARTAMENTO: COLONIA

FECHA

07/2018

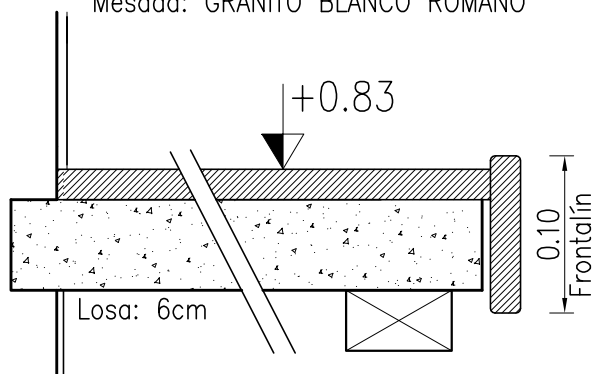
L97

### PLANTA MESADA

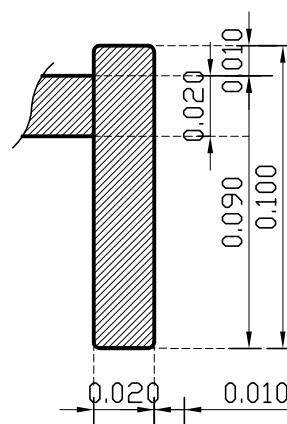


### DETALLE DE MESADA

Mesada: GRANITO BLANCO ROMANO



### DETALLE DE FRONTALÍN RECTO



PILETA DOBLE TIPO JOHNSON C37 73x37x18

MATERIAL: GRANITO BLANCO ROMANO

LAS MEDIDAS SE RECTIFICARÁN EN OBRA

PETREOS

ESCALA 1/25

DETALLES LAMINA

TIPO	P2	CANTIDAD	1	UBICACION	SECTOR D: MESADA CON PILETA DE CANTINA
------	----	----------	---	-----------	--